

แบบฟอร์มการขอเผยแพร่ข้อมูลผ่านเว็บไซต์ของหน่วยงานในราชการบริหารส่วนกลาง
สำนักงานปลัดกระทรวงสาธารณสุข
ตามประกาศสำนักงานปลัดกระทรวงสาธารณสุข
เรื่อง แนวทางการเผยแพร่ข้อมูลต่อสาธารณะผ่านเว็บไซต์ของหน่วยงาน พ.ศ. ๒๕๖๑
สำหรับหน่วยงานในราชการบริหารส่วนกลางสำนักงานปลัดกระทรวงสาธารณสุข

แบบฟอร์มการขอเผยแพร่ข้อมูลผ่านเว็บไซต์ของหน่วยงานในสังกัดสำนักงานปลัดกระทรวงสาธารณสุข

ชื่อหน่วยงาน : กลุ่มงานประกันสุขภาพยุทธศาสตร์และสารสนเทศทางการแพทย์

วัน/เดือน/ปี : ๑๕ ธันวาคม ๒๕๖๔

หัวข้อ : ตัวชี้วัดที่ ๑ การเปิดเผยข้อมูล MOIT ๒ หน่วยงานมีการเปิดเผยข้อมูลข่าวสารที่เป็นปัจจุบัน

รายละเอียดข้อมูล (โดยสรุปหรือเอกสารแนบ)

๗. ยุทธศาสตร์ของประเทศ โดยรวม

Link ภายนอก :

หมายเหตุ:

.....

.....

.....

.....

.....

.....

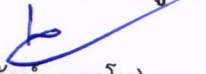
.....

.....

.....

.....

ผู้รับผิดชอบการให้ข้อมูล

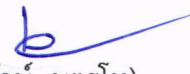


(นายพิทักษ์ บุตรโท)

ตำแหน่ง นักวิชาการสาธารณสุขชำนาญการ

วันที่ ๑๕ เดือน ธันวาคม พ.ศ. ๒๕๖๔

ผู้อนุมัติรับรอง

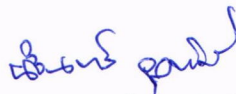


(นายพิทักษ์ บุตรโท)

ตำแหน่ง นักวิชาการสาธารณสุขชำนาญการ

วันที่ ๑๕ เดือน ธันวาคม พ.ศ. ๒๕๖๔

ผู้รับผิดชอบการนำข้อมูลขึ้นเผยแพร่



(นายนรินทร์ จุลทัศน์)

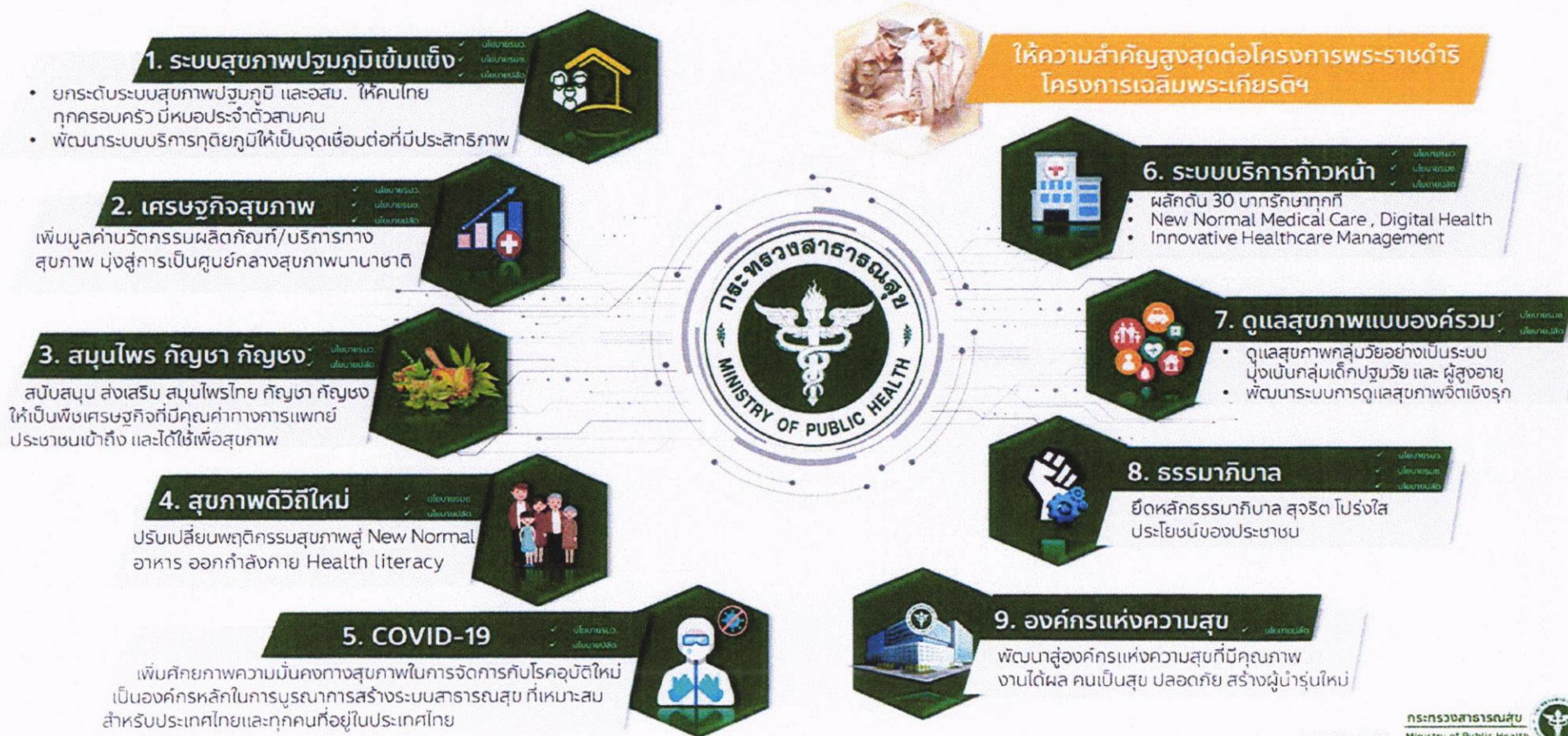
ตำแหน่ง นักวิชาการคอมพิวเตอร์ปฏิบัติการ

วันที่ ๑๕ เดือน ธันวาคม พ.ศ. ๒๕๖๔

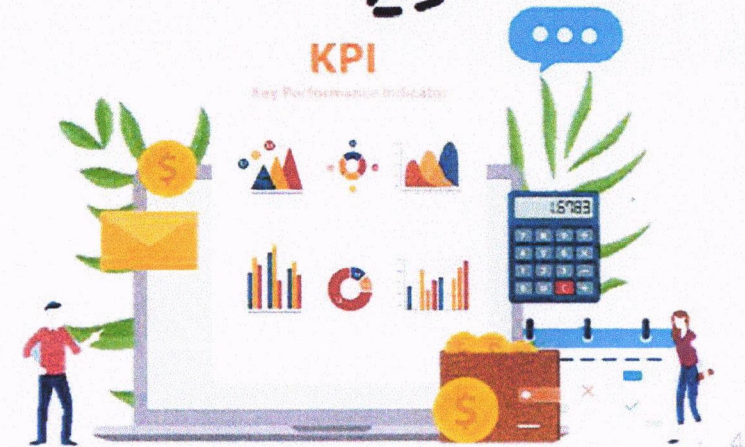


นโยบาย กระทรวงสาธารณสุข ปี 2564-2565

ประชาชนแข็งแรง เศรษฐกิจแข็งแรง ประเทศไทยแข็งแรง



(ร่าง) แผนงาน/โครงการ และตัวชี้วัดของกระทรวงสาธารณสุข ประจำปีงบประมาณ พ.ศ. 2565



ยุทธศาสตร์ ความเป็นเลิศ

ปี 2565

ยุทธศาสตร์ด้านส่งเสริมสุขภาพ ป้องกันโรค และคุ้มครองผู้บริโภคเป็นเลิศ (Promotion Prevention & Protection Excellence)

แผนงานที่ 1 :

- การพัฒนาคุณภาพชีวิตคนไทยทุกกลุ่มวัย (ด้านสุขภาพ)
- 1) โครงการพัฒนาและสร้างศักยภาพคนไทยทุกกลุ่มวัย
 - 2) โครงการพัฒนาความรู้ด้านสุขภาพของประชาชน

แผนงานที่ 2 :

- การพัฒนาคุณภาพชีวิตระดับอำเภอ
- 1) โครงการการพัฒนาคุณภาพชีวิตระดับอำเภอ (พชอ.)

แผนงานที่ 3 :

- การป้องกันควบคุมโรคและลดปัจจัยเสี่ยงด้านสุขภาพ
- 1) โครงการพัฒนาระบบการตอบโต้ภาวะฉุกเฉินและภัยสุขภาพ
 - 2) โครงการควบคุมโรคและภัยสุขภาพ
 - 3) โครงการคุ้มครองผู้บริโภคด้านผลิตภัณฑ์สุขภาพและบริการสุขภาพ

แผนงานที่ 4 :

- การบริหารจัดการสิ่งแวดล้อม
- 1) โครงการบริหารจัดการสิ่งแวดล้อม

4 ด้าน
Excellences

14 แผนงาน 38 โครงการ

ยุทธศาสตร์ด้านบริการเป็นเลิศ (Service Excellence)

แผนงานที่ 5 :

- การพัฒนาระบบการแพทย์ปฐมภูมิ
- 1) โครงการพัฒนาระบบการแพทย์ปฐมภูมิ
 - 2) โครงการพัฒนาเครือข่ายกำลังคนด้านสุขภาพ และ อสม.

แผนงานที่ 6 :

- การพัฒนาระบบบริการสุขภาพ (Service Plan)
- 1) โครงการพัฒนาระบบบริการสุขภาพ สาขาโรคไม่ติดต่อเรื้อรัง
 - 2) โครงการพัฒนาระบบบริการโรคติดต่อ ไรคิวติใหม่ และโรคติดเชื้อ
 - 3) โครงการป้องกันและควบคุมการติดเชื้อด้านจุลชีพและการใช้ยาอย่างสมเหตุผล
 - 4) โครงการพัฒนาระบบบริการสุขภาพ สาขาการแพทย์
 - 5) โครงการการดูแลผู้ป่วยระยะท้ายแบบประคับประคองและการดูแลผู้ป่วยที่มีเรื้อรัง
 - 6) โครงการพัฒนาระบบบริการการแพทย์แผนไทยฯ
 - 7) โครงการพัฒนาระบบบริการสุขภาพ สาขาสุขภาพจิตและจิตเวช
 - 8) โครงการพัฒนาระบบบริการสุขภาพ 6 สาขาหลัก
 - 9) โครงการพัฒนาระบบบริการสุขภาพ สาขาโรคหัวใจ
 - 10) โครงการพัฒนาระบบบริการสุขภาพ สาขาโรคเบาหวาน
 - 11) โครงการพัฒนาระบบบริการสุขภาพ สาขาโรคไต
 - 12) โครงการพัฒนาระบบบริการสุขภาพ สาขาจักษุวิทยา
 - 13) โครงการพัฒนาระบบบริการสุขภาพ สาขาปลูกถ่ายอวัยวะ
 - 14) โครงการพัฒนาระบบบริการนำนักศึกษาผู้ช่วยยาเสพติด
 - 15) โครงการการรับและฟื้นฟูผู้ป่วยระยะกลาง (Intermediate Care: IMC)
 - 16) โครงการพัฒนาระบบบริการ One Day Surgery: ODS
 - 17) โครงการกัญชาทางการแพทย์

แผนงานที่ 7 :

- การพัฒนาระบบบริการการแพทย์ฉุกเฉินของจังหวัดและระบบการส่งต่อ
- 1) โครงการพัฒนาระบบบริการการแพทย์ฉุกเฉินของจังหวัดและระบบการส่งต่อ

ยุทธศาสตร์ด้านบริการเป็นเลิศ (Service Excellence)

แผนงานที่ 8 :

- การพัฒนาสถาบันโครงการพระราชดำริ
โครงการเฉลิมพระเกียรติ และพื้นที่เฉพาะ
- 1) โครงการพระราชดำริ โครงการเฉลิมพระเกียรติ และโครงการพื้นที่เฉพาะ

แผนงานที่ 9 :

- อุตสาหกรรมบริการแพทย์ครบวงจร การท่องเที่ยว
เชิงสุขภาพ ความงาม และแพทย์แผนไทย
- 1) โครงการพัฒนาการท่องเที่ยวเชิงสุขภาพและการแพทย์



ยุทธศาสตร์ด้านบุคลากรเป็นเลิศ (People Excellence)

แผนงานที่ 10 :

- การพัฒนาระบบบริหารจัดการกำลังคนด้านสุขภาพ
- 1) โครงการบริหารจัดการกำลังคนด้านสุขภาพ
 - 2) โครงการ Happy MOPH กระทรวงสาธารณสุข กระทรวงแห่งความสุข

ยุทธศาสตร์ด้านบริหารเป็นเลิศ ด้วยธรรมาภิบาล (Governance Excellence)

แผนงานที่ 11 :

- การพัฒนาระบบธรรมาภิบาลและองค์กรคุณภาพ
- 1) โครงการประเมินคุณธรรมความโปร่งใส
 - 2) โครงการพัฒนาองค์กรคุณภาพ

แผนงานที่ 12 :

- การพัฒนาระบบข้อมูลสารสนเทศด้านสุขภาพ
- 1) โครงการพัฒนาระบบข้อมูลข่าวสารเทคโนโลยีสุขภาพแห่งชาติ
 - 2) โครงการ Smart Hospital

แผนงานที่ 13 :

- การบริหารจัดการด้านการเงินการคลังสุขภาพ
- 1) โครงการลดความเหลื่อมล้ำของ 3 กองทุน
 - 2) โครงการบริหารจัดการด้านการเงินการคลัง

แผนงานที่ 14 :

- การพัฒนางานวิจัยและนวัตกรรมด้านสุขภาพ
- 1) โครงการพัฒนางานวิจัย/นวัตกรรมผลิตภัณฑ์สุขภาพและเทคโนโลยีทางการแพทย์





PP&P Excellence

4 แผนงาน 7 โครงการ 18 ตัวชี้วัด

Service Excellence

5 แผนงาน 22 โครงการ 31 ตัวชี้วัด



แผนงานที่ 1 พัฒนาคุณภาพชีวิตคนไทยทุกกลุ่มวัย (ด้านสุขภาพ)

(1) โครงการพัฒนาและสร้างศักยภาพคนไทยทุกกลุ่มวัย

- 1) อัตราส่วนการตายมารดาไทยต่อการเกิดมีชีพแสนคน
- 2) เด็กไทยมีการเจริญเติบโตและพัฒนาการสมวัย
- 3) เด็กไทยมีระดับสติปัญญาเฉลี่ยไม่ต่ำกว่า 100
- 4) จำนวนการคลอดบุตรมีชีวิตของผู้หญิงอายุ 15-19 ปี
- 5) ร้อยละของผู้สูงอายุที่มีภาวะพึ่งพิงได้รับการดูแลตาม Care Plan
- 6) ผู้สูงอายุมีพฤติกรรมสุขภาพที่พึงประสงค์ได้รับการดูแลทั้งในสถานบริการและในชุมชน
- 7) ร้อยละของผู้สูงอายุที่ผ่านการคัดกรองและพบว่าเป็น Geriatric Syndromes ได้รับการดูแลรักษาในคลินิกผู้สูงอายุ

(2) โครงการพัฒนาความรู้ด้านสุขภาพของประชากร

- 1) จำนวนครอบครัวมีความรอบรู้สุขภาพ

แผนงานที่ 2 การพัฒนาคุณภาพชีวิตระดับอำเภอ

(1) โครงการการพัฒนาคุณภาพชีวิตระดับอำเภอ (พขอ.)

- 1) ร้อยละของอำเภอผ่านเกณฑ์การประเมินการพัฒนาคุณภาพชีวิตที่มีคุณภาพ

แผนงานที่ 3 การป้องกันควบคุมโรคและลดปัจจัยเสี่ยงด้านสุขภาพ

(1) โครงการพัฒนาระบบการตอบโต้ภาวะฉุกเฉินและภัยสุขภาพ

- 1) ระดับความสำเร็จในการจัดการภาวะฉุกเฉินทางสาธารณสุขของหน่วยงานระดับจังหวัด

(2) โครงการควบคุมโรคและภัยสุขภาพ

- 1) ร้อยละการตรวจติดตามกลุ่มเสี่ยงป่วยโรคเบาหวาน และ/หรือความดันโลหิตสูง
- 2) ร้อยละของจังหวัดที่ผ่านการประเมินระบบเฝ้าระวังโรคและภัยสุขภาพจากการประกอบอาชีพและสิ่งแวดล้อม
- 3) ทุกจังหวัดสามารถควบคุมสถานการณ์โรคติดเชื้อไวรัสโคโรนา 2019 (COVID-19) ให้สงบได้ ภายใน 21 - 28 วัน
- 4) ระดับความสำเร็จในการเตรียมพร้อมและตอบโต้การระบาดโรคติดเชื้อไวรัสโคโรนา 2019 (COVID-19)

(3) โครงการคุ้มครองผู้บริโภคด้านผลิตภัณฑ์สุขภาพและบริการสุขภาพ

- 1) จำนวนผลิตภัณฑ์สุขภาพกลุ่มเป้าหมายที่เกิดจากการส่งเสริมผู้ประกอบการให้สามารถได้รับการอนุญาต
- 2) จังหวัดมีการขับเคลื่อนการดำเนินงานอาหารปลอดภัยที่มีประสิทธิภาพ

แผนงานที่ 4 การบริหารจัดการสิ่งแวดล้อม

(1) โครงการบริหารจัดการสิ่งแวดล้อม

- 1) ร้อยละของโรงพยาบาลที่พัฒนามาตรฐานสิ่งแวดล้อมได้ตามเกณฑ์ GREEN & CLEAN Hospital
- 2) ร้อยละของจังหวัดจัดการปัจจัยเสี่ยงด้านสิ่งแวดล้อมที่ส่งผลกระทบต่ออัตราการลดของอัตราป่วยด้วยโรคที่เกี่ยวข้องกับสุขอนามัยและมลพิษสิ่งแวดล้อม

แผนงานที่ 5 การพัฒนาระบบการแพทย์ปฐมภูมิ

(1) โครงการพัฒนาระบบการแพทย์ปฐมภูมิ

- 1) จำนวนการจัดตั้งหน่วยบริการปฐมภูมิและเครือข่ายหน่วยบริการปฐมภูมิ
- 2) จำนวนประชาชนที่มีรายชื่ออยู่ในหน่วยบริการปฐมภูมิและเครือข่ายหน่วยบริการปฐมภูมิ ที่มีแพทย์เวชศาสตร์ครอบครัวหรือแพทย์ที่ผ่านการอบรมและคณะผู้ให้บริการสุขภาพปฐมภูมิ

(2) โครงการพัฒนาเครือข่ายกำลังคนด้านสุขภาพ และ อสม.

- 1) ร้อยละของผู้ป่วย กลุ่มเป้าหมายที่ได้รับการดูแลจาก อสม. หมอประจำบ้านมีคุณภาพชีวิตที่ดี

แผนงานที่ 6 การพัฒนาระบบบริการสุขภาพ (Service Plan)

(1) โครงการพัฒนาระบบบริการสุขภาพ สาขาโรคไม่ติดต่อเรื้อรัง

- 1) ร้อยละอัตราตายของผู้ป่วยโรคหลอดเลือดสมองและระยะเวลาที่ได้รับการรักษาที่เหมาะสม
- 2) โครงการพัฒนาระบบบริการโรคติดต่อ โรคอุบัติใหม่ และโรคอุบัติซ้ำ

- 1) อัตราความสำเร็จการรักษาผู้ป่วยวัณโรคปอดรายใหม่

- 2) อัตราผู้ป่วยตายของผู้ป่วยโรคติดเชื้อไวรัสโคโรนา 2019 (COVID-19) ของทั้งประเทศ

(3) โครงการป้องกันและควบคุมการติดเชื้อด้านจุลชีพและการใช้ยาอย่างสมเหตุสมผล

- 1) ร้อยละจังหวัดที่ขับเคลื่อนการพัฒนาสู่จังหวัดใช้ยาสมเหตุผล (RDU province) ตามเกณฑ์ที่กำหนด
- 2) อัตราการติดเชื้อดื้อยาในกระแสเลือด

(4) โครงการพัฒนาระบบบริการสุขภาพ สาขาทารกแรกเกิด

- 1) อัตราตายทารกแรกเกิดอายุน้อยกว่าหรือเท่ากับ 28 วัน

(5) โครงการการดูแลผู้ป่วยระยะท้ายแบบประคับประคองและการดูแลผู้ป่วยกึ่งเฉียบพลัน

- 1) ร้อยละการให้การดูแลตามแผนการดูแลล่วงหน้า (Advance Care Planning) ในผู้ป่วยระดับประคองอย่างมีคุณภาพ

(6) โครงการพัฒนาระบบบริการการแพทย์แผนไทยและการแพทย์ทางเลือก

- 1) ร้อยละของผู้ป่วยนอกทั้งหมดที่ได้รับการ ตรวจ วินิจฉัย รักษาโรค และฟื้นฟูสภาพด้วยศาสตร์การแพทย์แผนไทยและการแพทย์ทางเลือก

(7) โครงการพัฒนาระบบบริการสุขภาพ สาขาสุขภาพจิตและจิตเวช

- 1) ร้อยละของผู้ป่วยโรคซึมเศร้าเข้าถึงบริการสุขภาพจิต
- 2) อัตราการฆ่าตัวตายสำเร็จ

(8) โครงการพัฒนาระบบบริการสุขภาพ 5 สาขาหลัก

- 1) อัตราตายผู้ป่วยติดเชื้อในกระแสเลือดแบบรุนแรงชนิด community-acquired
- 2) Refracture Rate น้อยกว่าร้อยละ 20 (ตัวชี้วัดนี้ใช้ได้กรณีที่มีโรงพยาบาลนั้นทำโครงการมาแล้ว 1 ปี)

(9) โครงการพัฒนาระบบบริการสุขภาพ สาขาโรคหัวใจ

- 1) อัตราตายของผู้ป่วยโรคกล้ามเนื้อหัวใจตายเฉียบพลันชนิด STEMI และการให้การรักษามาตรฐานเวลาที่กำหนด

(10) โครงการพัฒนาระบบบริการสุขภาพ สาขาโรคมะเร็ง

- 1) ร้อยละผู้ป่วยมะเร็ง 5 อันดับแรก ได้รับการรักษาภายในระยะเวลาที่กำหนด



Service Excellence (ต่อ)

5 แผนงาน 22 โครงการ 31 ตัวชี้วัด

- (11) โครงการพัฒนาระบบบริการสุขภาพ สาขาโรคไต
 - 1) ร้อยละผู้ป่วย CKD ที่มี eGFR ลดลงน้อยกว่า 5 ml/min/1.73m²/yr
 - (12) โครงการพัฒนาระบบบริการสุขภาพ สาขาจักษุวิทยา
 - 1) ร้อยละผู้ป่วยต้อกระจกชนิดบอด (Blinding Cataract) ได้รับการผ่าตัด ภายใน 30 วัน
 - (13) โครงการพัฒนาระบบบริการสุขภาพ สาขาปลูกถ่ายอวัยวะ
 - 1) อัตราส่วนของจำนวนผู้ยินยอมบริจาคอวัยวะจากผู้ป่วยสมองตาย ต่อจำนวนผู้ป่วยเสียชีวิตในโรงพยาบาล
 - (14) โครงการพัฒนาระบบบริการบำบัดรักษาผู้ป่วยยาเสพติด
 - 1) ร้อยละของผู้ป่วยยาเสพติดที่เข้าสู่กระบวนการบำบัดรักษา ได้รับการดูแลอย่างมีคุณภาพอย่างต่อเนื่อง จนถึงติดตาม (Retention Rate)
 - (15) โครงการการบริหารบาลฟื้นฟูสภาพระยะกลาง (Intermediate Care; IMC)
 - 1) ผู้ป่วย Stroke, Traumatic Brain Injury, Spinal Cord Injury และ Fracture Hip (Fragility fracture)* ได้รับการบริหารบาลฟื้นฟูสภาพระยะกลาง และติดตามจนครบ 6 เดือน หรือจน Barthel index = 20
 - (16) โครงการพัฒนาระบบบริการ One Day Surgery: ODS
 - 1) ร้อยละของผู้ป่วยที่เข้ารับการผ่าตัดแบบ One Day Surgery
 - 2) ร้อยละของการ Re-admit ภายใน 1 เดือน จากการผ่าตัดโรคนี้ในถุงน้ำดีและหรือถุงน้ำดีอักเสบ ผ่านการผ่าตัดแผลเล็ก (Minimally Invasive Surgery : MIS)
 - (17) โครงการกัญชาทางการแพทย์
 - 1) ร้อยละของหน่วยบริการสาธารณสุขที่มีการจัดบริการคลินิกกัญชาทางการแพทย์แบบบูรณาการ
- แผนงานที่ 7 การพัฒนาระบบบริการการแพทย์ฉุกเฉินครบวงจรและระบบการส่งต่อ**
- (1) โครงการพัฒนาระบบบริการการแพทย์ฉุกเฉินครบวงจรและระบบการส่งต่อ
 - 1) อัตราการเสียชีวิตของผู้ป่วยวิกฤตฉุกเฉิน (Triage level 1) ภายใน 24 ชั่วโมง ในโรงพยาบาลระดับ A, S, M1 (ทั้งที่ ER และ Admit)
 - 2) ร้อยละของประชากรเข้าถึงบริการการแพทย์ฉุกเฉิน
 - 3) ร้อยละของโรงพยาบาลศูนย์/โรงพยาบาลทั่วไป ผ่านเกณฑ์ ER คุณภาพ
- แผนงานที่ 8 การพัฒนาตามโครงการพระราชดำริ โครงการเฉลิมพระเกียรติ และพื้นที่เฉพาะ**
- (1) โครงการพระราชดำริ โครงการเฉลิมพระเกียรติ และโครงการพื้นที่เฉพาะ
 - 1) ร้อยละของหน่วยบริการกลุ่มเป้าหมายมีมาตรฐานการบริการสุขภาพนักท่องเที่ยวในพื้นที่เกาะตามที่กำหนด
- แผนงานที่ 9 อดสาหกรรมทางการแพทย์ครบวงจร การท่องเที่ยวเชิงสุขภาพ ความงาม และแพทย์แผนไทย**
- (1) โครงการพัฒนาการท่องเที่ยวเชิงสุขภาพและการแพทย์
 - 1) อัตราการเพิ่มขึ้นของจำนวนสถานประกอบการด้านการท่องเที่ยวเชิงสุขภาพที่ได้รับมาตรฐานตามที่กำหนด
 - 2) มูลค่าการใช้ยาสมุนไพรในเมืองสมุนไพรและจังหวัดในเขตสุขภาพเพิ่มขึ้น



People Excellence

1 แผนงาน 2 โครงการ 3 ตัวชี้วัด

แผนงานที่ 10 การพัฒนาระบบบริหารจัดการกำลังคนด้านสุขภาพ

- (1) โครงการบริหารจัดการกำลังคนด้านสุขภาพ
 - 1) ร้อยละของเขตสุขภาพที่มีการบริหารจัดการกำลังคนที่มีประสิทธิภาพ
 - 2) ร้อยละของบุคลากรที่มีความพร้อมรองรับการเข้าสู่ตำแหน่งที่สูงขึ้น ได้รับการพัฒนา
- (2) โครงการ Happy MOPH กระทรวงสาธารณสุข กระทรวงแห่งความสุข**
- 1) จำนวนองค์กรแห่งความสุขที่มีคุณภาพ

Governance Excellence

4 แผนงาน 7 โครงการ 13 ตัวชี้วัด

แผนงานที่ 11 การพัฒนาระบบธรรมาภิบาลและองค์กรคุณภาพ

- (1) โครงการประเมินคุณธรรมความโปร่งใส
 - 1) หน่วยงานในสังกัด สป.สธ.ผ่านเกณฑ์การประเมิน ITA 2) หน่วยงานในสังกัด สธ.ผ่านเกณฑ์การประเมิน ITA
 - 3) ร้อยละของส่วนราชการและหน่วยงานสังกัดกระทรวงสาธารณสุขผ่านเกณฑ์การตรวจสอบและประเมินผล
- (2) โครงการพัฒนาองค์กรคุณภาพ**
- 1) ร้อยละความสำเร็จของส่วนราชการในสังกัดสำนักงานปลัดกระทรวงสาธารณสุขที่ดำเนินการฯ (PMQA)
 - 2) ร้อยละของโรงพยาบาลสังกัดกระทรวงสาธารณสุขมีคุณภาพมาตรฐานผ่านการรับรอง HA ชั้น 3
 - 3) ร้อยละของ รพ.สต. ที่ผ่านเกณฑ์การพัฒนาคุณภาพ รพ.สต. ดิดดาว

แผนงานที่ 12 การพัฒนาระบบข้อมูลสารสนเทศด้านสุขภาพ

- (1) โครงการพัฒนาระบบข้อมูลข่าวสารเทคโนโลยีสุขภาพแห่งชาติ
- 1) ร้อยละของจังหวัดที่ผ่านเกณฑ์คุณภาพข้อมูล
- (2) โครงการ Smart Hospital

- 1) ร้อยละของโรงพยาบาลที่มีระบบบริการรับยาที่ร้านยา มีการดำเนินการตามเกณฑ์ที่กำหนด

แผนงานที่ 13 การบริหารจัดการด้านการเงินการคลังสุขภาพ

- (1) โครงการลดความเหลื่อมล้ำของ 3 กองทุน
 - 1) ความแตกต่างการใช้สิทธิ เมื่อไปใช้บริการผู้ป่วยในของผู้มีสิทธิในระบบหลักประกันสุขภาพถ้วนหน้า (compliance rate)
 - 2) ระดับความสำเร็จของการจัดทำสิทธิประโยชน์การดูแลปฐมภูมิของระบบหลักประกันสุขภาพ 3 ระบบ
- (2) โครงการบริหารจัดการด้านการเงินการคลัง**
- 1) ร้อยละของหน่วยบริการที่ประสบภาวะวิกฤตทางการเงิน

แผนงานที่ 14 การพัฒนางานวิจัยและนวัตกรรมด้านสุขภาพ

- (1) โครงการพัฒนางานวิจัย/นวัตกรรม ผลิตภัณฑ์สุขภาพ และเทคโนโลยีทางการแพทย์
- 1) จำนวนนวัตกรรมหรือเทคโนโลยีสุขภาพที่คิดค้นใหม่หรือที่พัฒนาต่อยอด
- 2) ร้อยละของเขตสุขภาพที่มีนวัตกรรมจัดการบริการสุขภาพ

